

LEYENDA

CUATERNARIO	18	18 Aluvial. (Gravas, arenas y limos)
TERCIARIO	17	17 Arcosas y conglomeraos
CARBONIFERO	16	16 Pizarras moradas. (Polvo de hematites)
	15	15 Conglomerados y grauwacas
	14	14 Grauwacas
	13	13 Cuarcitas de Cabeza Parda-Rosalejo
INFERIOR	12	12 Grauwacas y pizarras (culm)

ROCAS IGNEAS

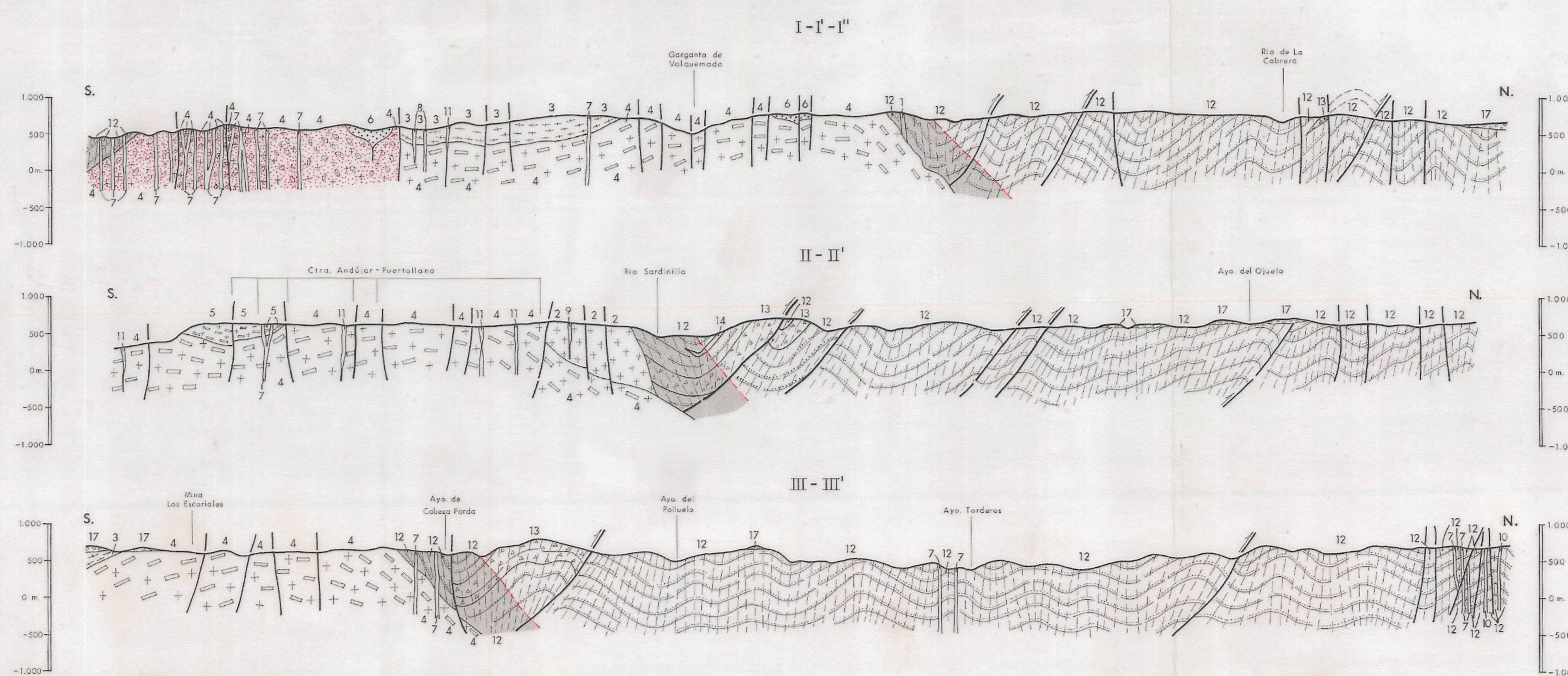
11	Filones de cuarzo
10	Diabasas
GRUPO GRANITICO	
9	Filones sinplutónicos microdioríticos
8	Aplitas y pegmatitas
7	Páridos graníticos
GRUPO ADAMELITICO	
6	Leucogranitos
5	Microgranitos bioríticos
GRUPO GRANODIORITICO	
4	Granitos bioríticos porfídicos
3	Microadamelitas porfídicas
2	Granodioritas con enclaves
1	Metadiabasas

SIMBOLOGIA

- Contacto concordante
- Contacto discordante
- Contacto intrusivo
- Contacto gradacional
- Falla
- Falla inversa / cabalgamiento
- Traza axial de pliegue anticlinal
- Traza axial de pliegue sinclinal
- Traza de capa con indicación de buzamiento
- Estratificación
- Estratificación invertida
- Equivocidad
- Límite de aureola de metamorfismo de contacto
- Aureola de metamorfismo de contacto
- Zona de mezcla de magmas

CORTES GEOLOGICOS

Escala H y V 1:50.000



CARRETERA (882)

SOLANA DEL PIRO (861)

ANDUJAR (904)

ESCALA 1:50.000

NORMAS, DIRECCION Y REALIZACION DEL I.T.G.E.

MAPA DE REALIZACION DE LA CARTOGRAFIA GEOLOGICA 1992

AUTORES: F.J. Larrea Bilbao, F.J. Fernández Ruiz, I.A. Cuervo Pascual, C. Quesada Ochoa

DIRECCION DEL PROYECTO: C. Quesada Ochoa

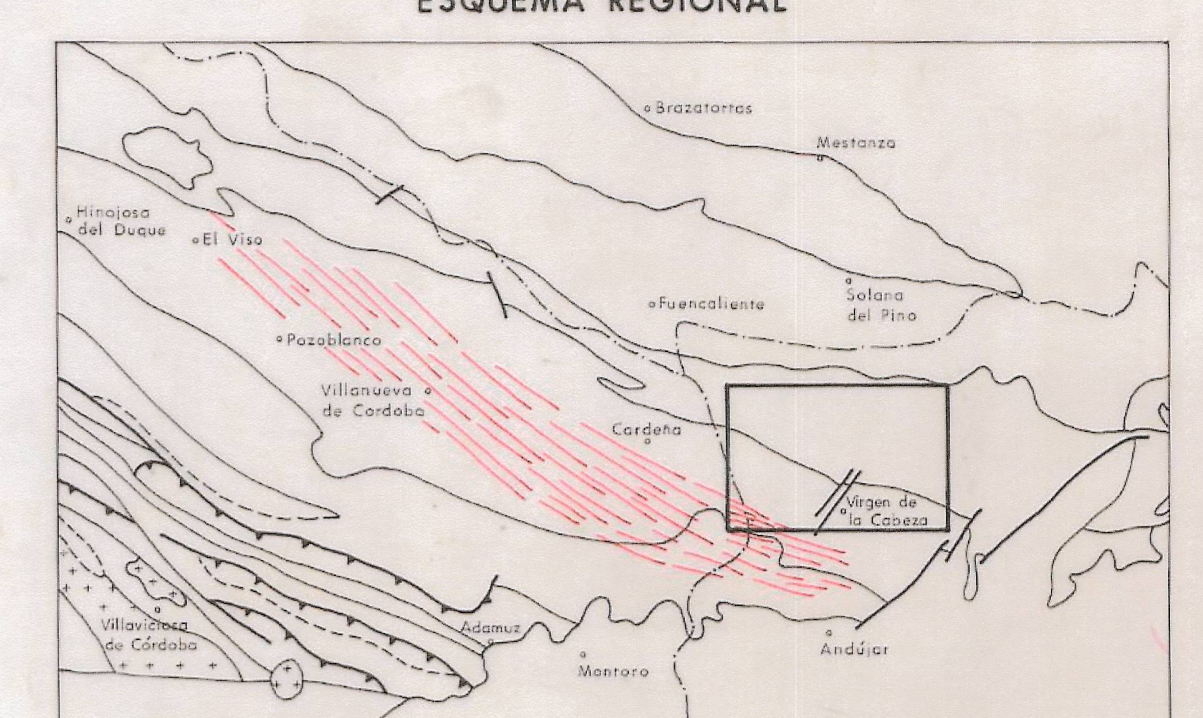
ESQUEMA TECTONICO



Escala 1:200.000

Terciario	Leucogranitos
"Culm" Carbonífero inferior	Microgranitos bioríticos
Cuarcitas de Cabeza Parda-Rosalejo	Microadamelitas
Metadiabasas	Granito biorítico porfídico
Diabasas	Granodiorita
	Páridos granítico-adamelíticos

ESQUEMA REGIONAL



Escala 1:1.000.000

DOMINIO ZAFRA-CORCOBA	ZONA CENTRO IBERICA
Pre cámbrico y Cámbrico indiferenciado	Pre cámbrico indiferenciado
DOMINIO VALENCIA DE LAS TORRES-CARRO BURJANO Y DE ALBARAZANA	Valenciano indiferenciado
Grupo Córdoba-Fuente-Ochoa	SIN ADSCRIPCION
Grupo de Sierra Albarana	Carbonífero
DOMINIO OREO-VALLSQUILLO-PUEDA DE LA HERRA	Post-carbonífero
Pre cámbrico indiferenciado	Rocas ígneas
Pre cámbrico indiferenciado	
BATOLITO DE LOS PEDROCHES	Páridos ácidos
Rocas silíceas	

COLUMNAS ESTRATIGRAFICAS EN LAS PRINCIPALES UNIDADES O ZONAS

